

ETAPA I - SAMOSTATNĚ STOJÍCÍ  
RODINNÉ DOMY

vila VEGA

PLÁNOVANÁ II. ETAPA

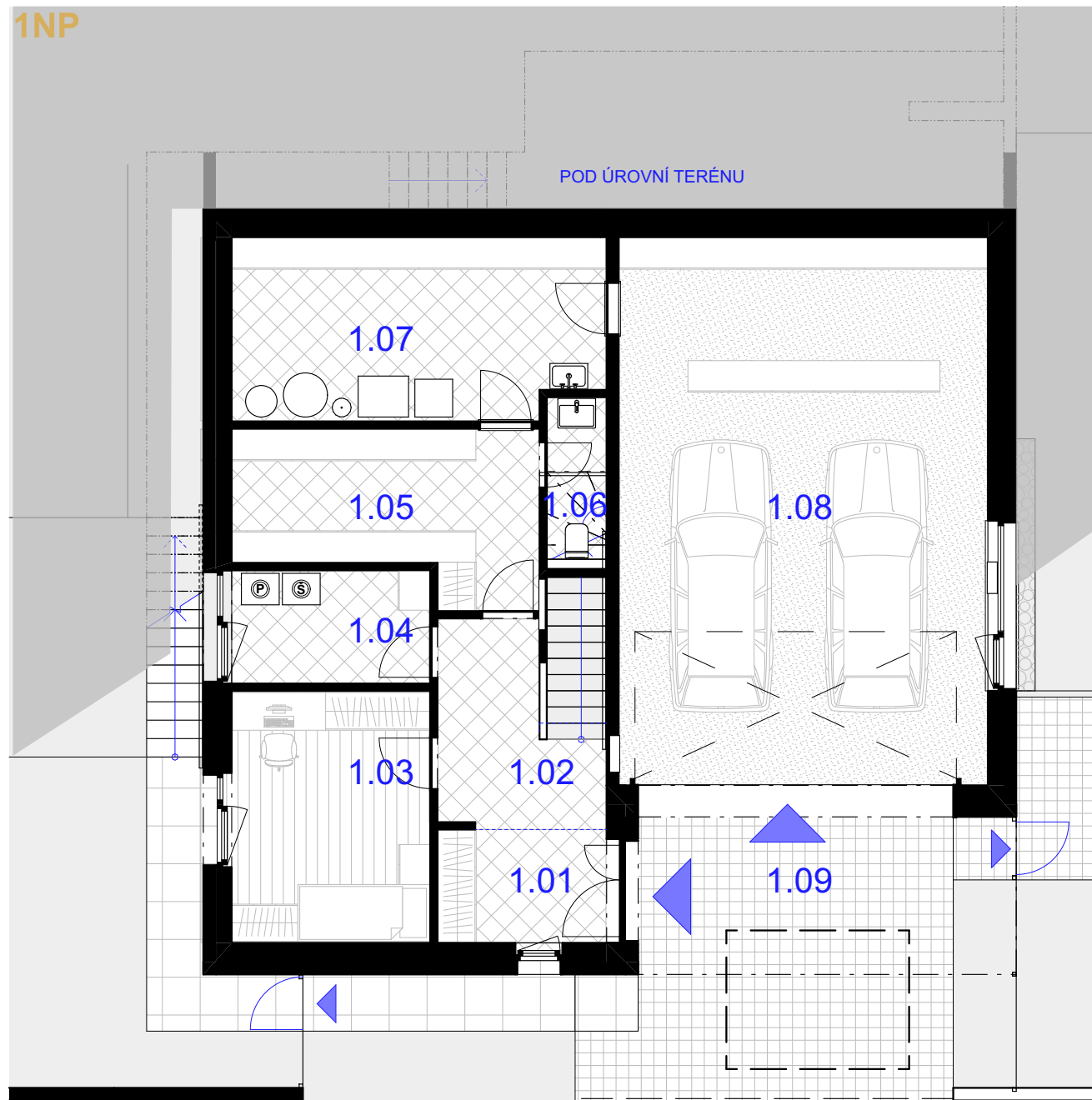
ulice Na Stráni

 ZLATÝ VRCH  
REZIDENCE

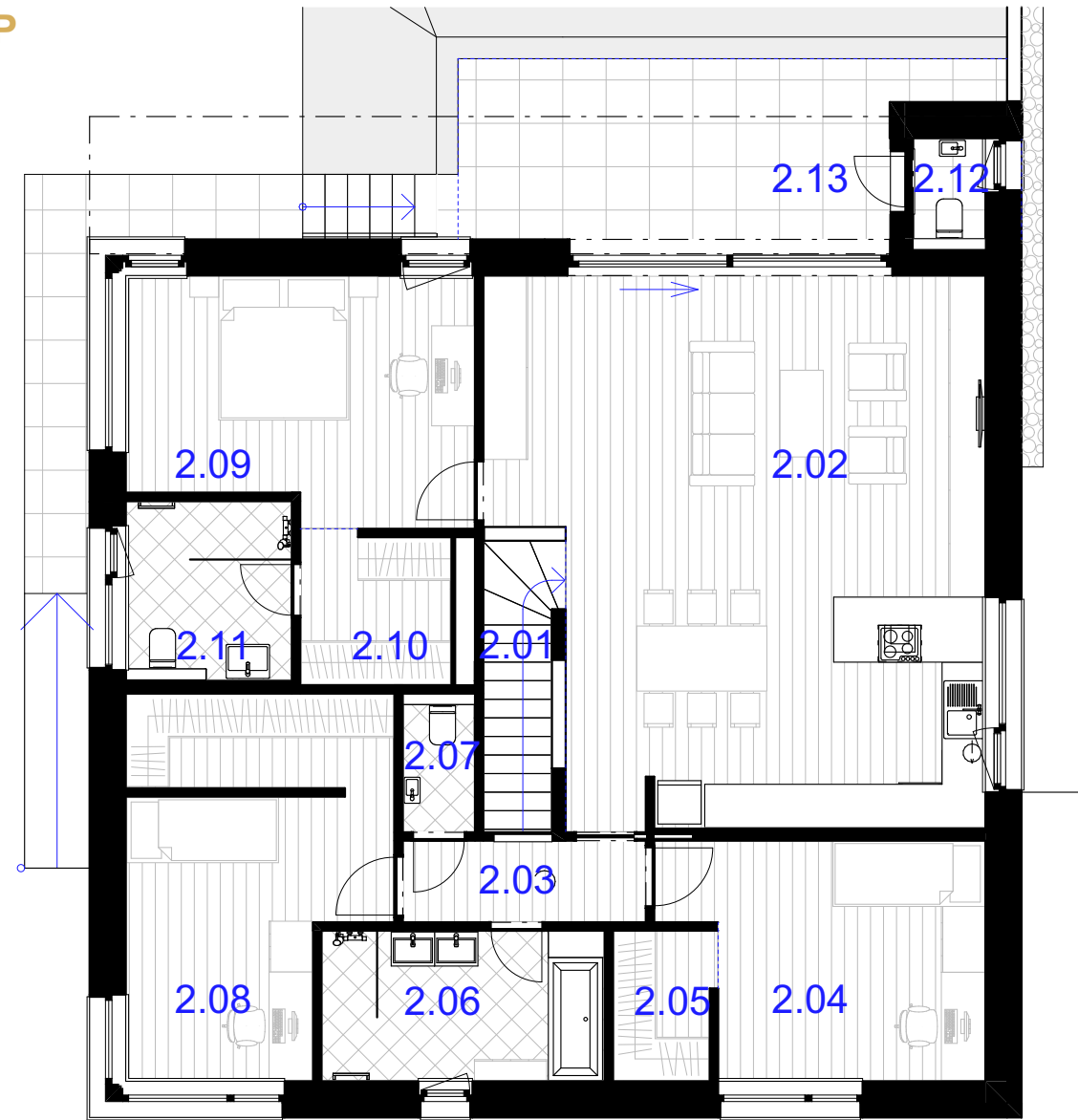




1NP



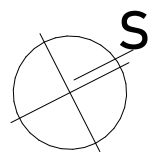
2NP



**LEGENDA**

	DLAŽBA / SKLÁDANÁ PODLAHA		EPOXIDOVÁ STĚRKA
	ZÁMKOVÁ DLAŽBA		VELKOFORMÁTOVÁ DLAŽBA
	KAČÍREK		ZATRAVNĚNÁ PLOCHA

5 4 3 2 1 0m



**STANDARDNÍ VYBAVENÍ**

- KERAMICKÉ ZDIVO + TEPELNÁ IZOLACE
- HLINÍKOVÁ OKNA TROJSKLO, HS PORTÁL
- TEPELNÉ ČERPADLO VZDUCH-VODA
- REKUPERACE

**LEGENDA MÍSTNOSTÍ**

1.01	ZÁDVEŘÍ	5,11
1.02	CHODBA SE SCHODIŠTĚM	6,79
1.03	POKOJ	14,45
1.04	PRÁDELNA	6,46
1.05	SKLAD / KOMORA / PRÁDELNA	12,54
1.06	WC (POD SCHODY)	2,52
1.07	TECHNICKÁ MÍSTNOST	18,15
1.08	GARÁŽ	50,69
1.09	ZÁVĚTRÍ	---
2.01	SCHODIŠTĚ	---
2.02	OBÝVACÍ POKOJ S JÍDENOU A KUCHYŇ.KOUTEM	48,10
2.03	CHODBA	3,71
2.04	POKOJ	13,17
2.05	ŠATNA	2,82
2.06	KOUPELNA	8,05
2.07	WC	1,86
2.08	POKOJ	16,89
2.09	LOŽNICE	15,58
2.10	PRACOVNA/KNIHOVNA	4,30
2.11	KOUPELNA + WC	5,62
2.12	SKLAD MOBILIÁŘE	---
2.13	TERASA	---

236,81 m<sup>2</sup>



# vila VEGA



Vizualizace znázorňují ideovou podobu domu včetně zahrady a okolí